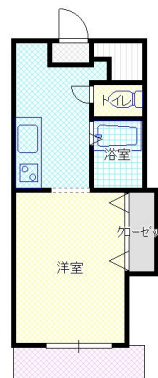


メゾンラポルト

区画・間取り



物件写真



1DK 賃料 **60,000円** 共益費0円

敷金 1ヶ月 礼金 1ヶ月 仲介料 1ヶ月

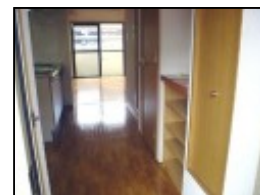
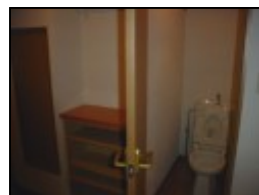
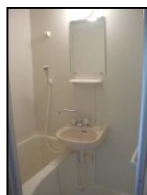
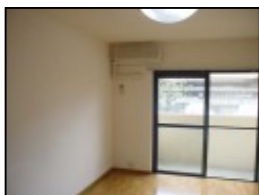
所在地 / 長野県松本市中央4丁目4-13
 建物構造 /
 築年 / 1996
 占有面積 / 25.00㎡
 駐車場 / 1台無料
 ガス /
 設備 / BS・CSアンテナ CATV 温水洗浄便座 コンロ付
 オール電化 エアコン 物置

周辺地図 左：広域 右：近隣



- 2024松本駅 約1050m 徒歩12分 イオンモールが近く
 買い物にも便利。日当たり良好だワン!!
- 最寄り駅 松本駅 約1300m 徒歩16分
- バス路線・バス停 横田信大循環線 松本市美術館 約510m
 徒歩7分
- イオンモールまで徒歩2分 川上医院 約320m 徒歩4分

物件写真



図面や画像と現状に相違がある場合は、現状を優先します。物件情報の一部を抜粋して記載しています。付帯条件や空室状況、別途料金が発生する場合がございますのでご確認ください。