

フラワーハイツ

区画・間取り



物件写真



1DK 賃料 **41,000円** 共益費0円
敷金 1ヶ月 礼金 0ヶ月 仲介料 1ヶ月

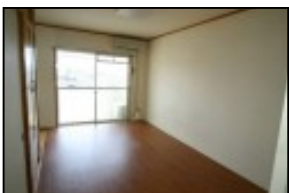
所在地 / 長野県松本市浅間温泉 1丁目18-27
建物構造 /
築年 / 1989
占有面積 / 26㎡
駐車場 / 敷地内可能3000円
ガス /
設備 / BS・CSアンテナ コンロ付 エアコン 冷蔵庫 洗濯機

周辺地図 左：広域 右：近隣



- 信州大学北門まで約1300m 自転車で約8分
- インターネット接続無料 横田信大循環線 松本第一高校 約480m
- スーパー アップランド元町店 約1100m 徒歩約14分
- コンビニ セブンイレブン 約240m
- 矢崎医院 約270m
- ベランダの向きは南向きで日当たり良好です
- 冷蔵庫・洗濯機・ガスコンロ設置済み

物件写真



図面や画像と現状に相違がある場合は、現状を優先します。物件情報の一部を抜粋して記載しています。付帯条件や空室状況、別途料金が発生する場合がございますのでご確認ください。