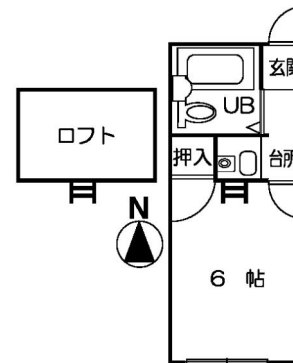


ヴィラ滝沢女鳥羽

物件番号 / 0396

区画・間取り



物件写真



周辺地図 左: 広域 右: 近隣



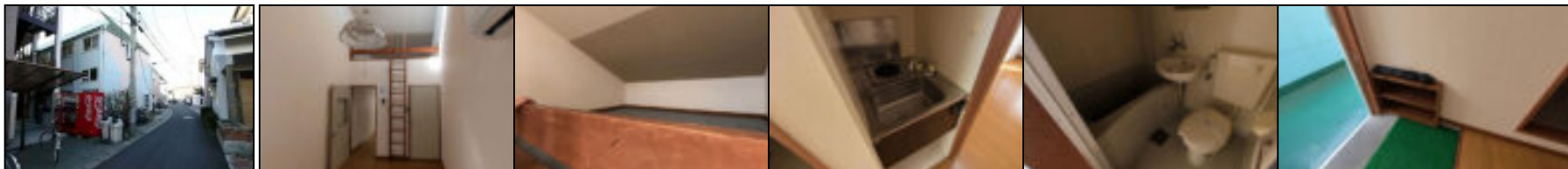
1K 賃料 **25,000円** 共益費3,000円
敷金 1ヶ月 礼金 0ヶ月 仲介料 1ヶ月

所在地 / 長野県松本市女鳥羽 3丁目4-22
建物構造 / 木造
築年 / 1998
占有面積 / 16.5㎡
駐車場 / 敷地内不可5000円
当社が管理している駐車場ご案内いたします
ガス /
設備 / コンロ付 エアコン 冷蔵庫

インターネット接続無料になりました
大学までの距離 信州大学南門まで 約600m 徒歩で 約7分
最寄り駅 JR篠ノ井線 松本駅 約2300m 徒歩30分
最寄りのバス停 横田信大循環線 横田 約240m
最寄りのスーパー 西友元町店(24時間営業) 約600m
最寄りのコンビニ サークルK松本元町店 約180m
最寄りの病院 鈴木内科医院 210m
ロフト付き・スーパー・コンビニ近く便利な場所

上下水道(固定) 2000円

物件写真



図面や画像と現状に相違がある場合は、現状を優先します。物件情報の一部を抜粋して記載しています。付帯条件や空室状況、別途料金が発生する場合がございますのでご確認ください。