

## メルヴェイユ・レイメイ

1LDK 賃料 **57,000円** 共益費3,600円

敷金 礼金 仲介料1ヶ月

所在地 / 長野県松本市  
 建物構造 / 木造  
 築年 / 2005  
 占有面積 / 51.05㎡  
 駐車場 / 有料3300円  
 ガス /  
 設備 / 洗面台 温水洗浄便座 追焚付風呂 エアコン 物置  
 テレビモニターホン インターホン

## 区画・間取り



## 物件写真

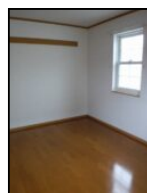


## 周辺地図 左：広域 右：近隣



- ・保証会社原則加入 保証委託料 契約時：22,000円 月額：賃料総額の2.2%又は5.5%必要。
- ・月額保証委託料：1,419円 (2.2%プランの場合)
- ・契約時に退去時のクリーニング費として、¥60,000が必要となります。
- ・賃料等月額を口座引落とし、クレジットカードでお支払いいただく場合は、  
収納手数料170円がかかります。
- ・「24時間サポート費用  
330円(月額)」が必要となります。

## 物件写真



図面や画像と現状に相違がある場合は、現状を優先します。物件情報の一部を抜粋して記載しています。付帯条件や空室状況、別途料金が発生する場合がございますのでご確認ください。