

ヴィラ宮上

区画・間取り



物件写真



周辺地図 左：広域 右：近隣



保証会社原則加入 保証委託料 契約時：22,000円 月額：賃料総額の2.2%又は5.5%必要。

・月額保証委託料：1,758円 (駐車場1台、2.2%プランの場合)

・契約時に退去時のクリーニング費として、¥60,000円が必要となります。

・賃料等月額を口座引落とし、クレジットカードでお支払いいただく場合は、

毎月のお支払い額に加え収納手数料170円(月額)が別途かかります。

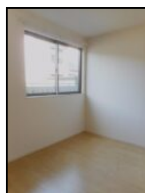
・「24時間サポート費用

330円(月額)」が必要となります。

・更新事務手数料22,000円

・鍵セット費 3,300円

物件写真



図面や画像と現状に相違がある場合は、現状を優先します。物件情報の一部を抜粋して記載しています。付帯条件や空室状況、別途料金が発生する場合がございますのでご確認ください。