

オンライン内見



オンライン内見受付中!!!

あらかじめメールで時間等の打ち合わせ致します。決められた時間に現地で 10分程度ビデオ電話でお話しながら説明いたします。



- ① 内見日程を決定
吉田商事のスタッフと内見の日時を調整
- ② オンライン内見の準備
不動産会社からオンライン内見専用のURLがメールで送られてくる。
- ③ オンライン内見
予定の日時にログインをして、内見をスタート

●オンライン内見のメリット

ビデオ通話で現地にいる当社スタッフと映像・音声を使って会話をしながら内見出来ます。

遠隔地にある物件を自宅にいながら見学できる。離れた場所にいる家族や友人など一緒に物件を見学できる。現地へ行く時間や交通費がかからない。写真と異なり、見たいポイントを重点的に確認できる。

信州大学アパート 松本キャンパス



04年 新入生向

HP 地図検索 動画紹介で新生活をイメージ

メールが送れる
Tel 0263-32-4432
Fax 0263-32-4378
メール info@0263324432.com

〒390-0806 松本市女鳥羽3丁目4番6号

長野県知事 (10) 2573号



吉田商事不動産部

吉田商事 検索 クリック
ホームページも公開中!
Yahoo より 吉田商事 にて一発検索できます。
http://www.0263324432.com/

LINE 公式アカウント

登録ください
LINEで問合せ
スマホにおすすめ物件配信

吉田商事 検索 クリック

- 印 格安風呂・トイレ一体
- 印 安い風呂・トイレ別々
- 印 広い風呂・トイレ別々
- 印 2DK その他のタイプ



写真見れる
Hpへ



LINE 公式アカウント

登録ください
LINEで問合せ
スマホにおすすめ物件配信

電話で、来店までの仮予約お受けいたします。



写真見れる
Hpへ

メール FAXでのお問合せ24時間受付。資料FAXにて送付無料いたします。
電話で、来店までの仮予約お受けいたします。

吉田商事 検索 クリック
ホームページも公開中!
Yahoo より 吉田商事 にて一発検索できます。
http://www.0263324432.com/

- DeJica スーパーマーケット
- DeJica レンタレボイ店
- D2 ホームセンター
- SEYU スーパーマーケット
- EVU 家具小物
- EVU ホームセンター
- EVU 100円均一SHOP
- EVU ショッピングモール

(3月は、日曜も休まず営業・朝7時より夜10まで電話対応)
メール FAXでのお問合せ24時間受付。資料FAXにて送付無料いたします。
電話で、来店までの仮予約お受けいたします。



1 サンハイツ
松本市旭1丁目
家賃 29,000円~38,000円 共益費 0円
礼金 1ヵ月分 敷金1ヵ月分 仲介料 0円

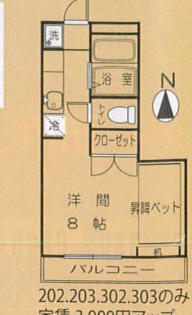
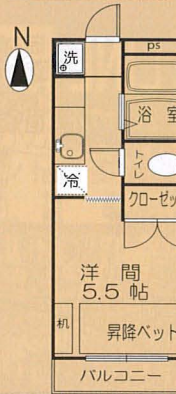
鉄骨3階建 89年頃築 全30世帯
洋室5.5帖 エアコン Fガスストーブ
電動昇降ベッド 机 照明
大学まで一本道で楽 通学。
8畳タイプ 42,000円 インターネット無料接続

net無料
おまかせNET

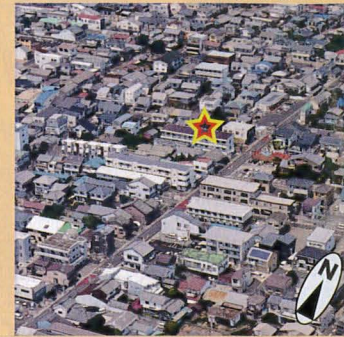
仲介料 無料

BS
CS

1年だけ松本に住む方に特にお勧め もちろん長がーいても大丈夫
冷蔵庫・洗濯機・ガスコンロ・無償貸出 1年住むにはベスト 引越 らくらく大物は無料レンタル



202.203.302.303のみ
家賃 3,000円アップ

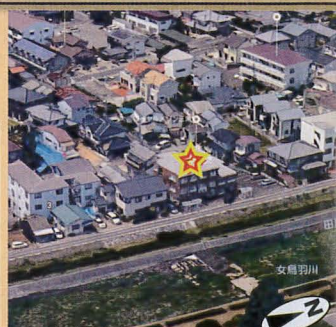
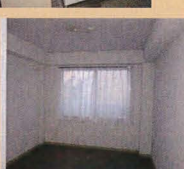
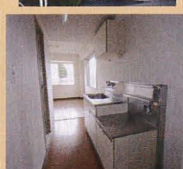
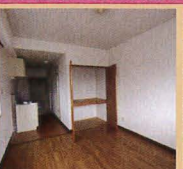


2 ロイヤルマン三満
松本市女鳥羽3丁目
家賃 23,000~28,000円 共益費 0円
礼金 0ヵ月分 敷金 1ヵ月分 仲介料 1ヵ月

信大南門まで約500m(徒歩7分位)
鉄骨3階建 88年頃築
機能的でコンパクトな洋室6帖
松本駅と大学の中間に位置し、目の前に
女鳥羽河川公園が広がりのどかです。
部屋により間取り異なる 部屋によりエアコン
コインランドリー使えます。ゴミ業者委託

礼金なし

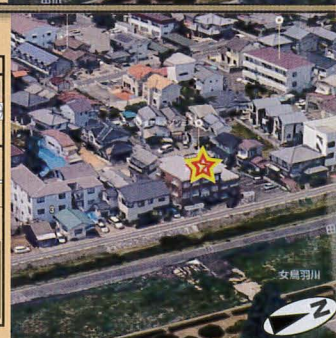
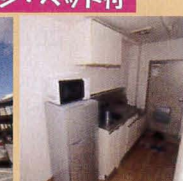
net無料



3 ロイヤルマン三満SP
松本市女鳥羽3丁目
家賃 25,000~32,000円 共益費 0円
礼金 0ヵ月分 敷金 1ヵ月分 仲介料 1ヵ月

信大南門まで約500m(徒歩7分位)
鉄骨3階建 88年頃築
機能的でコンパクトな洋室6帖
松本駅と大学の中間に位置し、目の前に
女鳥羽河川公園が広がりのどかです。
部屋により間取り異なる 部屋によりエアコン
コインランドリー使えます。ゴミ業者委託

net無料

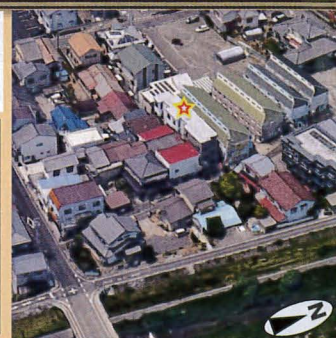
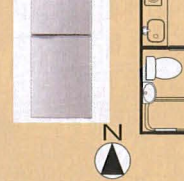
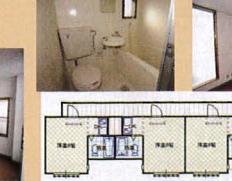


4 パレススルガ
松本市女鳥羽3丁目
家賃 23,000~30,000円 共益費 0円
礼金 0ヵ月分 敷金 1ヵ月分
仲介料 1ヵ月

信大南門まで約700m(徒歩9分位)
鉄骨3階建 92年頃築
洋室6帖 ガスヒートエアコン付
大学と松本駅の中間にあり、アルバイトにも便利
24時間営業スーパー西友徒歩5分
ガスは都市ガス

net無料

礼金なし



5 ヴィラ滝沢女鳥羽
松本市女鳥羽3丁目
家賃 23~25,000円 共益費 3,000円
礼金 0ヵ月分 敷金 1ヵ月分 仲介料 1ヵ月

信大南門まで約600m(徒歩7分位)
木造2階建 95年頃築
洋室5.5帖+ロフト2帖
大学と松本駅の間に位置し、買い物が便利です。
24時間営業スーパー西友徒歩5分
家賃は日当たりにより違いがあります。エアコン付

net無料

礼金なし





LINE
公式アカウント



登録ください
LINEで問合せ
スマホに おすすめ物件配信

有限会社吉田商事
電話 0263-32-4432

こちらのQRコード
携帯で読み込み
メールを送信して



メール・FAX 24問受付
info@0263324432.com
FAX 0263-32-4378

6 マン岡の宮C棟

信大南門まで約600m(徒歩7分位)

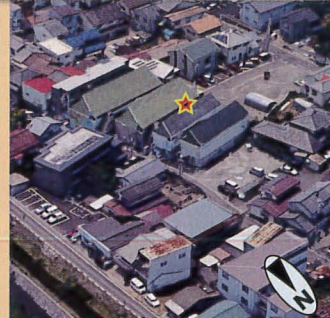
礼金なし

net無料

松本市女鳥羽3丁目
家賃 23-25,000円 共益 3000円
礼金 0ヶ月 敷金 1ヶ月 仲介料 1ヶ月

木造2階建 95年頃築 下道3坪
洋室5帖+ロフト2帖 部屋は狭いが、家賃が魅力です。
大学と松本駅の間に位置し、買い物が便利です。
24時間営業スーパー 西友徒歩5分
チャット日当り悪くない

エアコン
冷蔵庫付
洗濯機置場



7 エスポアール

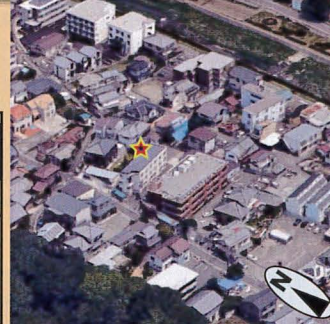
信大南門まで約640m(徒歩8分位)

net無料

松本市女鳥羽3丁目
家賃 29,800円 共益費 0円
礼金 0ヶ月 敷金 1ヶ月 仲介料 1ヶ月

鉄筋コンクリート3階建 88年頃築
洋室6帖 ベッドダンス 書棚
日当たり良好な学生専用マンション
閑静な場所に立地し、大学にも近いです。

BS
CS



8 サンハイツ両下

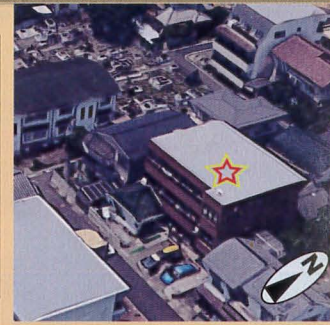
信大南門まで約750m(自転車5分位)

net無料

松本市旭1丁目
家賃 28,000円 共益費3000円 水道定額3000円
礼金 0ヶ月 敷金 1ヶ月 仲介料 1ヶ月

重量鉄骨3階建 90年頃築
ベランダ付も物干しあります
フローリング6帖です。
価格が魅力 セパンイレブ 100m

BS
CS



9 ユーポ・アッスル I

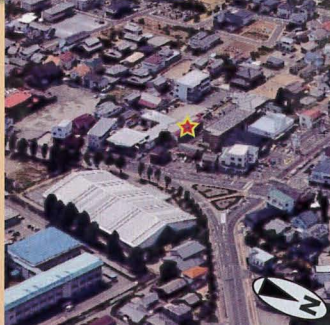
信大西門まで約250m(徒歩4分位)

インターネット
B7レッツ

松本市桐2丁目
家賃 28,000円 ごみ収集 1,000円
礼金 0ヶ月 敷金 30,000円 仲介料 1ヶ月

木造2階建 1985年頃築
押入れダンスあり便利です。
すぐ近くにコンビニ ビデオショップ 食堂あり
なんといっても大学近いです。

エアコン付



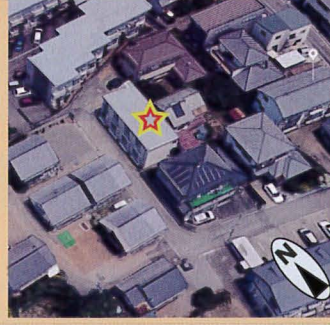
10 カーサ桐

信州大学西門まで600m 自転車3分位)

net無料

松本市旭3丁目
家賃 26,000円 共益費2000円
礼金 0ヶ月 敷金 1ヶ月 仲介料 0ヶ月

軽量鉄骨2階建 87年頃築
ベランダ付も物干しあります
フローリング6帖です。
近くのスーパーまで 600m



11 ハイツベルク

信大北門まで約500m(徒歩7分位)

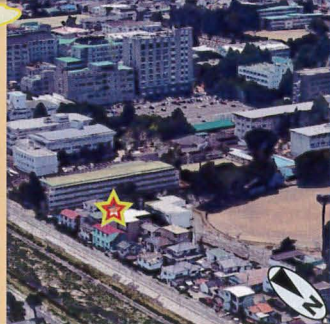
大改装

net無料

松本市旭3丁目
家賃 33,000円 共益費 0円
礼金 0ヶ月 敷金 1ヶ月 仲介料 1ヶ月

鉄骨造3階建 90年頃築 2015年3月大改装しました。
洋室6帖 CATV付 オール電化
IHコンロ 深夜電力温水
信州大学すぐ東脇に位置しています。

冷蔵庫・洗濯機・電子レンジ・IHコンロ付き



LINE
公式アカウント



登録ください
LINEで問合せ
スマホにおすすめ物件配信

春からのお住まい・仮予約もお受けいたします。
お気軽に 電話・FAX・メール・LINEで問い合わせを
(3月は、日曜も休まず営業・朝7時より夜10時まで電話対応)

こちらのQRコード
携帯で読み込み
メールを送信して

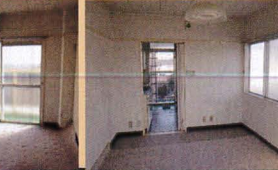


メール・FAX 24時間受付
info@0263324432.com
FAX 0263-32-4378

12 山田ハイツ
松本市南浅間528-2
家賃 20~22,000円 共益費2000円
礼金 0ヶ月 敷金 0ヶ月 仲介料 0ヶ月
水道代 月額 2,500円

信大南門まで約700m(徒歩10分位)
鉄骨造り3階建 90年頃築
洋室6帖 ベランダがあり、日当たり
良好です。
部屋により向きが異なります。 値段が魅力です。

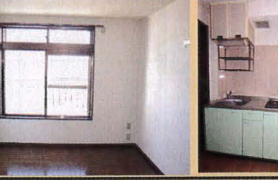
net無料
ネットWiFi付



13 ハイム・レクチェ
松本市横田1丁目
家賃 33,000~35,000円 共益費 0円
礼金 0ヶ月 敷金 1ヶ月 仲介料 1ヶ月
冷蔵庫・洗濯機・電子レンジ・机・いす 付

信大南門まで約1000m(自転車6分位)
鉄骨2階建 1995年頃築
洋室6帖 エアコン
システムキッチン改装二個ロコンロ付き
CATV

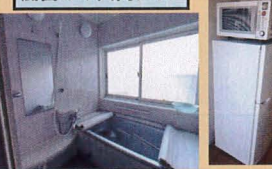
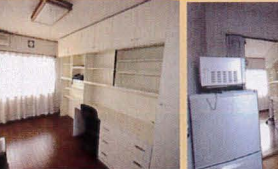
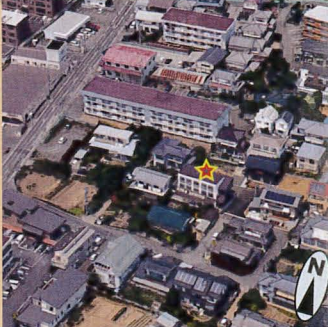
net無料
ネットWiFi付100円共用



14 ユニボックスハイツ
松本市岡田松岡422-6
家賃 20,000円 共益費 水道 実費
礼金 0ヶ月分 敷金 0ヶ月分 仲介料 0円

信大西門まで約1500m(自転車10分位)
木造2階建 81年頃築
洋室6帖南向き 2階と3階
書棚・机・タンス等備品付
風呂共同24時間可能

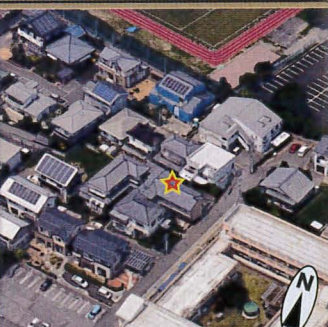
net無料
ネットWiFi付



15 ゆきわい荘
松本市旭2丁目
家賃 14~21,000円 共益費 実費
礼金 0ヶ月分 敷金 0ヶ月分 仲介料 0円

信大南門まで約460m(自転車10分位)
木造2階建 81年頃築
各室クリーンヒーター・ベッド・机・椅子
食堂に電子レンジ・大型冷蔵庫・
オーブントースター完備
インターネットWiFi利用無料

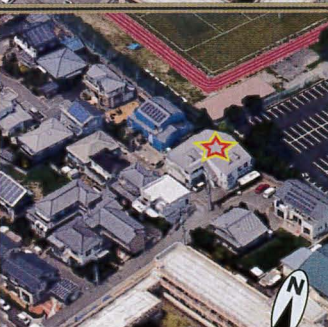
net無料
ネットWiFi付



16 マン松本
松本市旭2丁目
家賃 27,000~34,000円 共益費 0円
礼金 0ヶ月 敷金 2万円 仲介料 1ヶ月
建物のすぐ北側が大学のグラウンドです。

信大南門まで約500m(徒歩7分位)
木造2階建 91年頃築
洋室7帖 エアコン付
閑静なたたずまいの学生専用アパート。
学生生活のスタートにはぴったりの広さです。

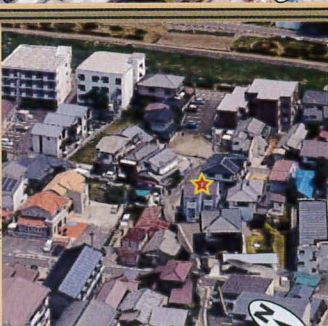
net無料
ネットWiFi付



17 コーポかいらん
松本市女鳥羽3丁目
家賃 40,000~41,000円 共益費 0円
礼金 0ヶ月 敷金 1ヶ月 仲介料 1ヶ月

信大南門まで約640m(徒歩8分位)
木造2階建 93年頃築
洋室6帖+ロフト エアコン付 都市ガス
ロフト付きで部屋を広く使うことができます。
閑静な住宅地で、隣が大家さんなので安心です。

net無料
ネットWiFi付





登録ください
LINEで問合せ
スマホにおすすり物件配信



18 タウニアリコマ
松本市女鳥羽3丁目
家賃 32,000~36,000円 共益費 0円
礼金 0ヶ月 敷金 1ヶ月 仲介料 1ヶ月

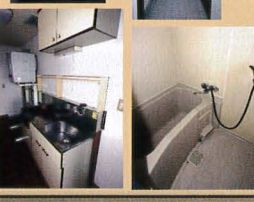
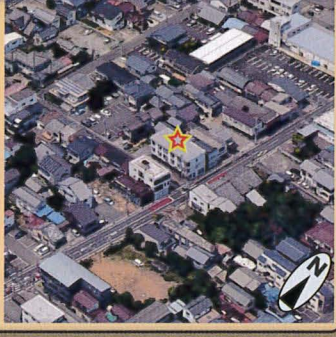
信大南門まで約600m(徒歩7分位) **net無料**
セキスイ鉄骨2階建 88年頃築
メーターモジュールで広めの洋室6帖
大学と松本駅の間で、閑静な地区に位置します。
24時間営業スーパー 西友徒歩5分



礼金なし

19 ハイツリラ
松本市城東2丁目
家賃 35,000円 共益費 0円
礼金 0ヶ月 敷金 1ヶ月 仲介料 1ヶ月

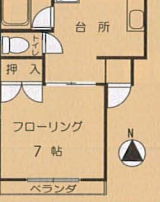
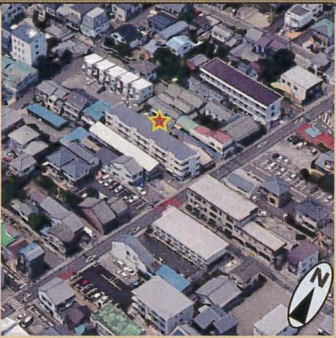
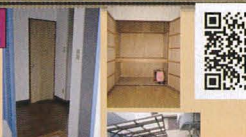
信大正門まで約1100m(自転車7分位) **net無料**
鉄骨3階建 91年頃築
洋室7.5帖 衣類乾燥機 CATV付
大学と松本駅の間で、閑静な地区に位置する南向きのマンション。おしゃれな出窓が特徴です。



礼金なし

20 マンレバンテ 1階
松本市旭1丁目
家賃 34,000~36,000円 共益費 0円
礼金 0ヶ月 敷金 1ヶ月 仲介料 1ヶ月

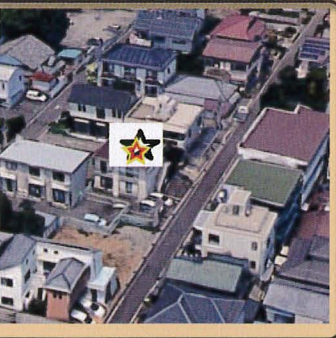
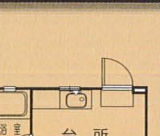
信大正門まで約800m(徒歩10分位) **net無料**
鉄骨3階建 90年頃築 洋室7~8帖
部屋によりエアコン付 広い18畳タイフもあり
松本駅と大学の間にあり松本駅周辺
でのバイトも便利 近くにセブンイレブン



礼金なし

21 フォーズル旭
松本市旭2丁目
家賃 35,000円 共益費 0円
礼金 0ヶ月 敷金 1ヶ月 仲介料 1ヶ月

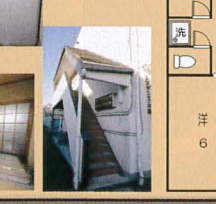
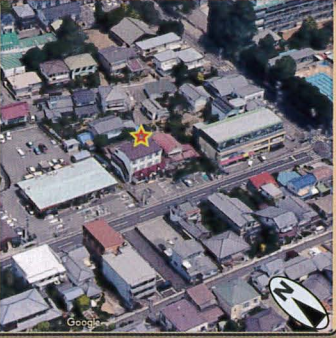
信大南門まで約600m(徒歩7分位)
セキスイ鉄骨2階建 85年頃築
メーターモジュールで広めの洋室6帖
大学と松本駅の間で、閑静な地区に位置します。
セブンイレブン 約300m 徒歩3分



礼金なし

22 山崎レジデンス
松本市桐1丁目
家賃 34,000~36,000円 共益費 2000円
礼金 0ヶ月 敷金 1ヶ月 仲介料 0.5ヶ月

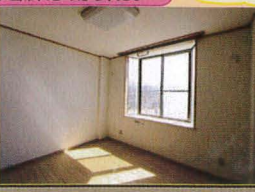
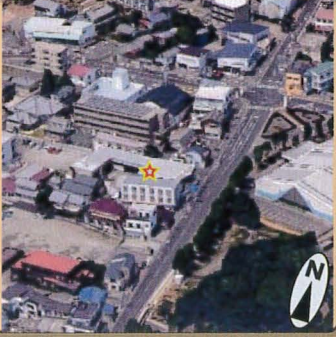
信大正門まで約540m(徒歩7分位) **net無料** **仲介料0.5**
鉄骨造3階建 1985年頃築
洋室6帖 エアコン洗濯機 冷蔵庫付
日当たりよい 大家さんが隣に住んでいます
一階が美容室 女子のみに貸しています



礼金なし

23 クロックハウス
松本市桐2丁目
家賃 30,000円 共益費 年間2000円
礼金 0ヶ月 敷金 1ヶ月 仲介料 1ヶ月

信大西門まで約250m(徒歩3分位) **net無料**
鉄骨3階建 92年頃築
洋室6帖
大学にとっても近く、便利な立地。
外観がおしゃれな学生用マンションです。



礼金なし



LINE
公式アカウント



登録ください
LINEで問合せ
スマホに おすすめ物件配信

有限会社吉田商事
電話 0263-32-4432

こちらのQRコード
携帯で読み込み
メールを送信して



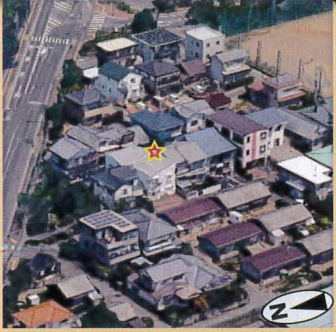
メール・FAX 24間受付
info@0263324432.com
FAX 0263-32-4378

24 **ハイツ萌**
松本市美須々
家賃 30,000~38,000円 共益費 0円
礼金 0ヶ月 敷金 1ヶ月 仲介料 1ヶ月

信大西門まで約500m(徒歩6分位) **net無料**
木造2階建 90年頃築
洋室6帖 エアコン
この家賃で風呂トイレセパレートは魅力。
閑静な地区に建つ、女子学生専用アパートです。

冷蔵庫・洗濯機・無償貸出

礼金なし

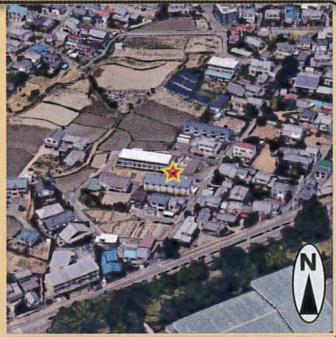


25 **マイルーム**
松本市水汲
家賃 30,000~31,000円 共益費 0円
礼金 0ヶ月 敷金 1ヶ月 仲介料 1ヶ月

信大北門まで約900m(徒歩12分位) **インターネット
電話 ADSL**
セキスイ鉄骨2階建 86年頃築
広めのメーターモジュール洋室6帖
南向きで日当たり良好。お風呂は狭いですが
風呂トイレセパレートで、この値段はお得です。

店舗コンド 学生生活開始にふさわしい広さと価格

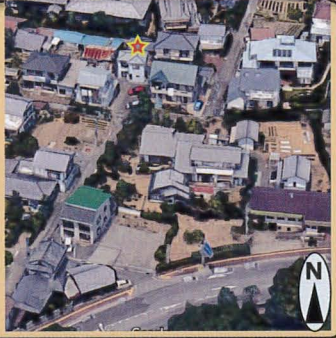
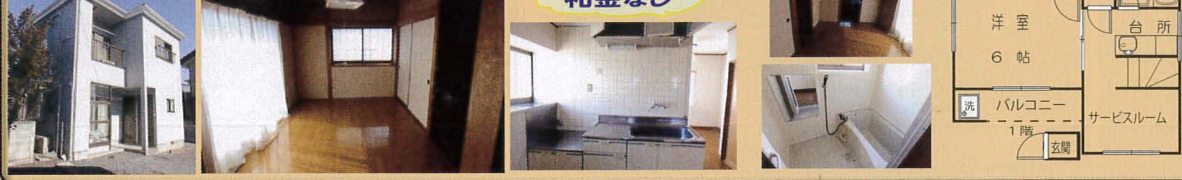
礼金なし



26 **金井アパート**
松本市水汲
家賃 37,000円 共益費 0円
礼金 0ヶ月 敷金 1ヶ月 仲介料 1ヶ月

信大北門まで約1200m(徒歩15分位) **インターネット
B7レック**
木造2階建 90年頃築
静かな住宅環境 1階と2階一部屋づつ
風呂 トイレセパレートで、この
値段はお得です。家主宅隣接

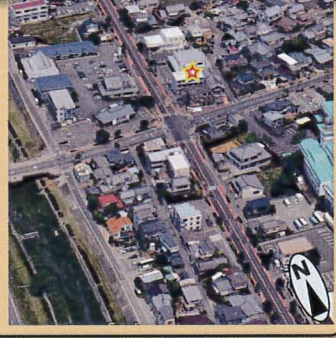
礼金なし



27 **ドリームアベニュー**
松本市浅間温泉1丁目
家賃 38,000円 共益費 0円
礼金 0ヶ月 敷金 1ヶ月 仲介料 1ヶ月

信大北門まで約500m(徒歩7分位) **net無料**
鉄筋コンクリート造り3階建 95年頃築
南向き日当たり良好 コンビニ・スーパー
近い CATVついています。

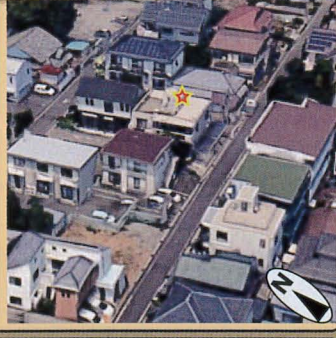
礼金なし



28 **フォーフル長沢**
松本市横田2丁目
家賃 31,000~34,000円 共益費 0円
礼金 0ヶ月 敷金 1ヶ月 仲介料 1ヶ月

信大南門まで約1000m(自転車7分位) **net無料**
セキスイ鉄骨2階建 90年頃築
メーターモジュールで広めの
フローリング6帖です。
部屋により若干日当たり悪い 値段が魅力

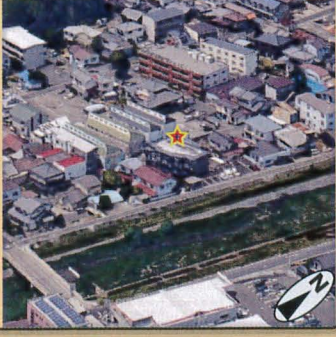
礼金なし



29 **サンガーデン女鳥羽**
松本市女鳥羽3
家賃 46~50,000円 共益費 3,000円
礼金 30,000円 敷金 1ヶ月 仲介料 1ヶ月

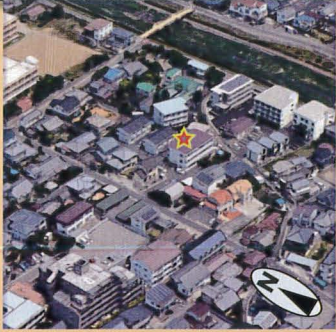
信大南門まで約700m(徒歩9分位) **net無料**
鉄筋コンクリート造り3階建 1998年築
洋室8帖 エアコン CATV付
ゴミ業者収集 冷蔵庫完備
学生向け定食屋 ガスト近い

礼金なし



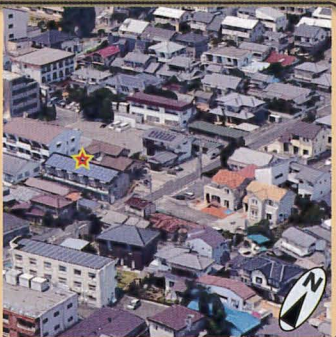
30 **ハイツ シャンティ**
松本市女鳥羽3丁目
家賃 40,000~44,000円 共益費 0円
礼金 0ヶ月 敷金 1ヶ月 仲介料 1ヶ月

信大南門まで約600m(徒歩7分位)
net無料
鉄骨3階建 92年頃築
ひろーい洋室8.5帖 エアコン
閑静な住宅街にあり、南向きで明るい部屋。
1階に大家さんが住んでおり安心です。



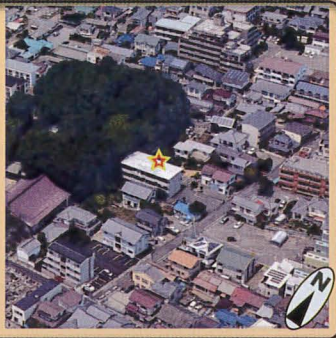
31 **エクセレンス**
松本市女鳥羽3丁目
家賃 50-51,000円 共益費 3,000円
礼金 0ヶ月 敷金 1ヶ月 仲介料 0ヶ月

信大南門まで約640m(徒歩8分位)
net無料 のぞみネット
木造2階建 2000年頃築
洋室8帖 エアコン 洗髪洗面台
CATV付 高性能住宅で、断熱性
防音性が違います！南向きで日当たり良好です。



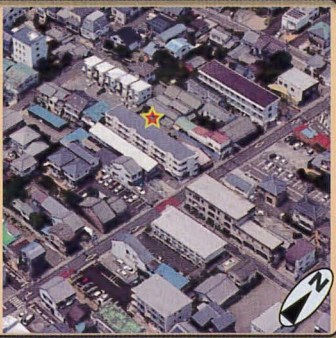
32 **リンピア ミマ**
松本市女鳥羽3丁目
家賃 52-53,000円 共益費 3,000円
礼金 1ヶ月 敷金 1ヶ月 仲介料 1ヶ月

信大南門まで約700m(徒歩9分位)
net無料
鉄骨3階建 04年頃築
ひろびろの室内が自慢です。
大学と松本駅の間にあり周りの
環境もいいです。TVインターホン



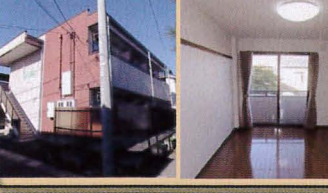
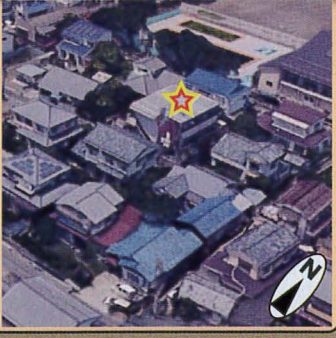
33 **マロンレバンテ**
松本市旭1丁目
家賃 40,000~42,000円 共益費 0円
礼金 0ヶ月 敷金 1ヶ月 仲介料 1ヶ月

信大正門まで約800m(徒歩10分位)
net無料
鉄骨3階建 90年頃築 洋室7~8帖
エアコン付
松本駅と大学の間にあり松本駅周辺
でのバイトも便利にセブンイレブン



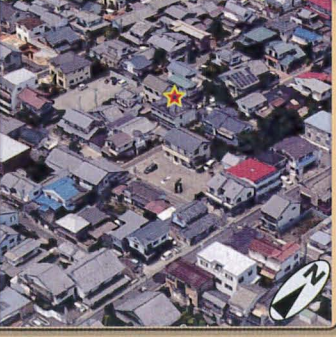
34 **両下SKハイツ**
松本市南浅間
家賃38-45,000円 共益費 3,000円 駐車場 4,000円
礼金1ヶ月 敷金 1ヶ月 仲介料 0ヶ月

信大正門まで約500m(徒歩6分位)
net無料
鉄骨2階建 99年頃築 洋室8帖
CATV ペアガラス・ゴミ集積場
閑静な住宅街・駅前にも便利な場所



35 **コーポイストサイド**
松本市旭2丁目
家賃 44,000~45,000円 共益費 0円
礼金 0ヶ月 敷金 1ヶ月 仲介料 1ヶ月

信大正門まで約650m(徒歩9分位)
net無料 のぞみネット
木造2階建 94年頃築 洋室7.5帖
日当たり良好な南向きの部屋。
ウォッシュレットトイレ・TVインターホン
ペアガラス エアコン
インターネット料金大家持ち無料
面倒見の良い
大家さんとなり



冷蔵庫・洗濯機・電子レンジ・無償貸出・都市ガス

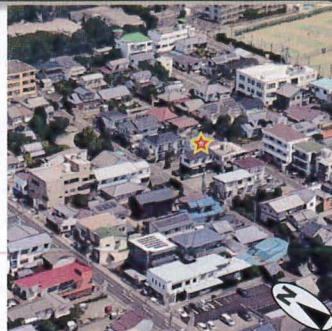
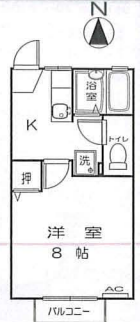


36 ティアス・エクレール
松本市旭2丁目
家賃 40,000円 共益費 2,000円
礼金 0ヶ月 敷金 1ヶ月 仲介料 1ヶ月

信大西門まで約520m(徒歩5分位)

net無料

セキスイハウス2階建 1997年頃築
洋室8.5帖 洗面台 温水洗浄便座
玄関鍵デジタルロックFF暖房 エアコン
日当たり良好 大家さんが北隣にお住まいで安心

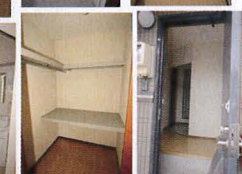
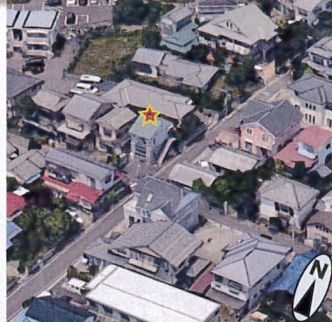


37 ティアス なごみ
松本市北深志3丁目
家賃 50,000円 共益費 0円
礼金 1ヶ月 敷金 2ヶ月 仲介料 1ヶ月

信大西門まで約800m(徒歩10分位)

net無料

セキスイハウス2階建 04年頃築
洋室8.5帖 CATV 洗面台 温水洗浄便座
2重ガラス FF暖房 エアコン 物置
日当たり良好

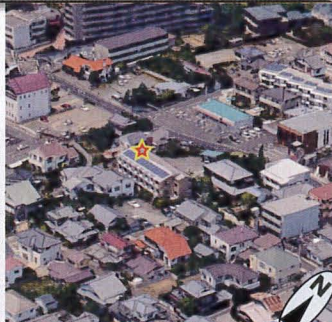
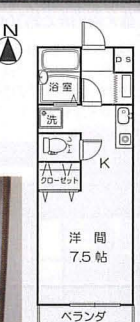


38 コーヂークロス
松本市北深志3丁目
家賃 45,000円~48,000円 共益費 3,000円
礼金 0ヶ月 敷金 1ヶ月 仲介料 1ヶ月
水道代 1,000円

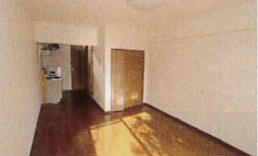
信大西門まで約630m(徒歩8分位)

net無料

鉄筋コンクリート3階建 94年頃築
洋室8帖 冬季全館床暖房付
水道は 松本の美味しい地下水利用
日当たり良好、極寒の冬も快適に生活できます。



店長コメント 鉄筋コンクリートで防音に優れる建物 近くに大家さん安心です。



39 白金台ハイツ
松本市岡田松岡
家賃 40,000円 共益費 2,000円
礼金1ヶ月 敷金 1ヶ月 仲介料 0ヶ月

信大北門まで約850m(徒歩11分位)

net無料

鉄骨造り3階建 1992年頃築
洋室7.5畳 フローリング
南向き日当たり良好 TVインターホン
シャワー・トイレ・FFガスストーブ
希望者に入居時冷蔵庫洗濯機を設置

女子

エアコン付

礼金なし



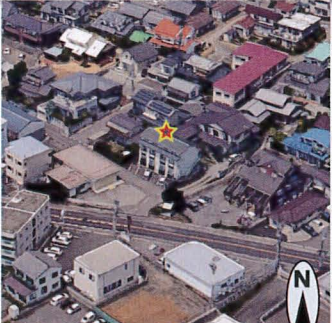
40 ハイツ鉢伏
松本市沢村3丁目
家賃 39-40,000円 共益費 0円
礼金 0ヶ月 敷金 1ヶ月 仲介料 1ヶ月

信大西門まで約890m(自転車6分位)

net無料

木造2階建 96年頃築
洋室7帖+ロフト2帖
南向きで日当たり良好、おしゃれな
ロフト付きのお部屋。天井が高く、ゆとりがあります。

冷蔵庫・洗濯機 無償貸出



41 フリッサーC
松本市桐
家賃 44,000円 共益費 4,000円
礼金 0ヶ月 敷金 0ヶ月 仲介料 1ヶ月
契約時にクリーニング費として、¥32,400(税込)が必要

信大西門まで約950m(徒歩11分位)

インターネット

B7レック

BS CS

鉄骨造り2階建 2005年築
洋室9帖 エアコン CATV付
大東建託の建物 大学西門まで至近距離

25.25㎡





LINE
公式アカウント



登録ください
LINEで問合せ
スマホにおすすり物件配信

有限会社吉田商事
電話 0263-32-4432

こちらのQRコード
携帯で読み込み、
メールを送信して



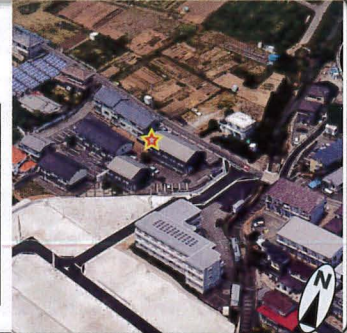
メール・FAX 24時間受付
info@0263324432.com
FAX 0263-32-4378

42 ルミエール 松本市沢村3丁目

家賃 43,000円 共益費 2500円
礼金 1ヶ月 敷金 1ヶ月 仲介料 0.5ヶ月
学校の帰り スーパーアップブランドでお買い物

信大西門まで約1050m(自転車10分位) **net無料**

軽量鉄骨2階建 1998年頃築
洋室8帖のダイワハウス施工 **礼金仲介料0**
南向き閑静な住宅地



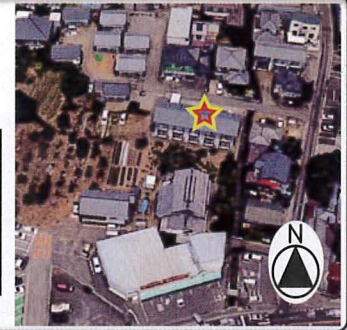
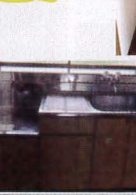
43 サンリッツ桐 松本市桐3

家賃 40-42000円 共益費2,000円 駐車場 1台無料
礼金 0ヶ月 敷金 1ヶ月 仲介料 0ヶ月

信大西門 まで 約500m 徒歩6分

木造2階建 96年頃築 洋室10帖
CATV 大家さんが近く スーパー近く350m
南向きで日当たり良好、贅沢な広さのお部屋。

礼金なし



44 桐マンション 松本市桐2丁目

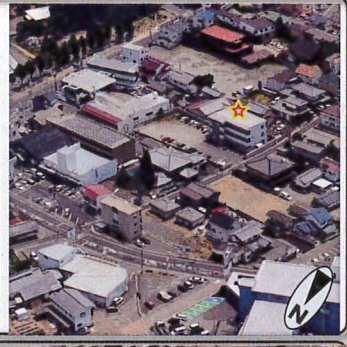
家賃 41~43,000円 共益費3,000円
礼金 1ヶ月 退去時クリーニング費33,000円
仲介料 1ヶ月

信大南門まで約450m(徒歩6分位)

鉄骨3階建 1993年頃築
洋室9帖 IHコンロ CATV付
ごみは業者委託 南向き日当たりよし
コンビニ スーパー 等近くにあり シャワートイレ

お店の近き生活の便利さ 大学の近さが魅力です

net無料



45 マンこうじや 松本市桐2丁目

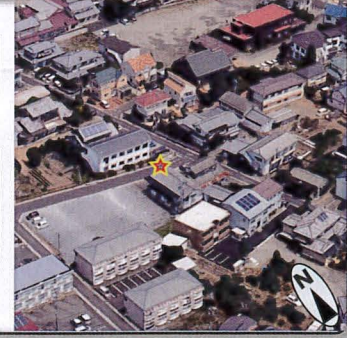
家賃 31~34,000円 共益費 0円
礼金 0ヶ月 敷金 1ヶ月 仲介料 1ヶ月

信大西門まで約400m(徒歩5分位)

木造2階建 1995年頃築
洋室8帖 エアコン 広くて格安の物件
大家さんが隣に住んでいます。
1室のみ月額1000円で冷洗レンタル可

窓が東向き 日当たりがちょっと

net無料



46 Aurora桐 松本市桐

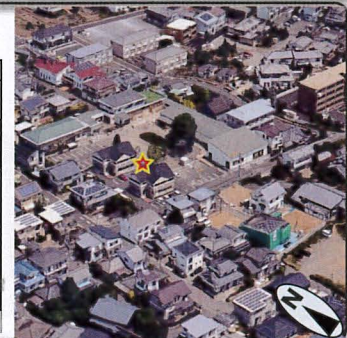
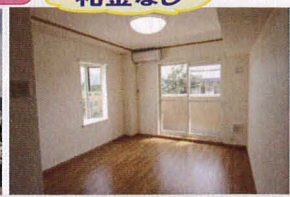
家賃 45-50,000円 共益費 3924円
礼金 0ヶ月 敷金 0ヶ月 仲介料 1ヶ月

信大西門まで約370m(徒歩4分位)

木造2階建 2005年築
洋室9帖 エアコン CATV付
大東建託の建物
退去クリーニング代 40,000円

店長コメント 大東建託の建築 とてもきれいです

net無料



47 ヴェスレー 松本市沢村2丁目

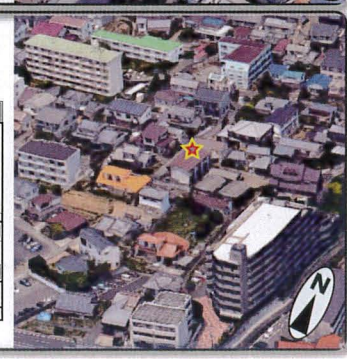
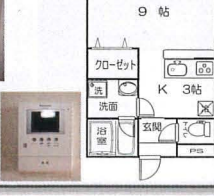
家賃 52,000-54,000円 共益費 0円
礼金 1ヶ月 敷金 1ヶ月 仲介料 1ヶ月

信大正門まで約1000m(徒歩13分位)

木造2階建 2010年築 外部物置
洋室9帖 給湯設備 ウォッシュレット
IHコンロ、BSデジタルアンテナ
信州大学に近い。二階は女性専用

店長コメント 近代的設備が魅力 静かな住宅地にあります

net無料



48 ファミール小林 信大正門まで約1300m(徒歩16分位) **net無料**

松本市沢村1丁目 鉄骨2階建 98年頃築 洋室7.5帖 CATV付

家賃 40,000円 共益費 0円 礼金 0ヶ月 敷金 2ヶ月 仲介料 0ヶ月

ダイワハウスの建物 電気コンロ 松本駅へ出るのも便利な場所

近況コメント 松本駅前へのアルバイトに便利な場所です 静かな住宅地に住む

礼金なし









49 サンライスコーポ 信大北門まで約380m(徒歩4分位) **net無料**

松本市旭2丁目 鉄骨造り2階建 90年頃築 洋室10帖 大学からも近く閑静な大学の北側にあり、すぐに学校

家賃 40,000円 共益費 0円 P3千円 礼金 0ヶ月 敷金 1ヶ月 仲介料 1ヶ月

ごきれいなフローリング

近況コメント 大学のすぐ近く 屋外も眺める距離

礼金なし









50 H・R ルピナス 信大西門まで約530m(徒歩5分位) **net無料**

松本市元町2丁目 新築 1LDKタイプあります

家賃 58-60,000円 共益費 3,000円 礼金 1ヶ月 敷金 1ヶ月 仲介料 1ヶ月 駐車場1台込

ダイワハウス3階建 2021年築 洋室9帖 洗面台 温水洗浄便座 玄関鍵デジタルロック エアコン 浴室換気乾燥機 日当たり良好 追焚き付き風呂・独立システムキッチン

近況コメント

礼金なし









51 リベルコート 信大東門まで約770m(自転車6分位) **net無料**

松本市大村 鉄骨2階建 05年頃築

家賃55,000円 共益費3,800円 駐車場1台無料 礼金 0ヶ月 敷金 1ヶ月 仲介料 1ヶ月

洋室8帖 洗面所あり 洗髪洗面化粧台 CATV 南向きで日当たり良好、贅沢な広さのお部屋。

近況コメント

礼金なし









52 ロイヤルハイツ 信大東門まで約820m(自転車6分位) **net無料**

松本市大村 鉄筋コンクリート2階建 82年頃築

家賃 41~43,000円 共益費 0円 礼金 0ヶ月 敷金 1ヶ月 仲介料 1ヶ月

洋室9帖 CATV付 南向きで日当たりは抜群！ゆとりの広いお部屋に大きな収納スペースで、おすすめの物件です。

近況コメント

礼金なし









53 グランティス小松 信州大学東門まで約560m(自転車4分位) **net無料**

松本市大村337-1 鉄骨造り2階建 98年頃築

家賃 42-45,000円 共益費 2,000円 礼金 0ヶ月 敷金 0ヶ月 仲介料 0ヶ月

洋室7.5畳 フローリング ゴミ業者委託 南向き日当たり良好 BS・CSアンテナ エアコン付 CATV コンロ付

近況コメント 近くにスーパー・コンビニ

礼金なし











登録ください
LINEで問合せ
スマホにおすすめ物件配信



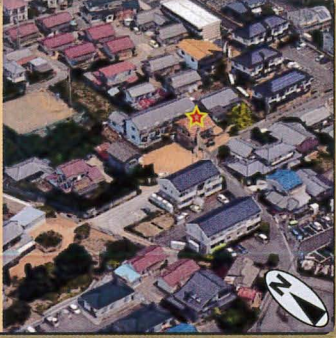
54 ミルキーウェイB
松本市大村
家賃 51-52,000円 共益費 3,000円
礼金 0ヶ月 敷金 1ヶ月 仲介料 0ヶ月
冷蔵庫・洗濯機 無償貸出

信大東門まで約400m(徒歩5分)

net無料
女子

木造2階建 2006年頃築
洋室8帖と2帖 CATV付
南向き日当たり良好
デジタルキー採用

エアコン付



55 ミルキーウェイA
松本市大村
家賃 37-39,000円 共益費 3,000円
礼金 0ヶ月 敷金 1ヶ月 仲介料 0ヶ月
冷蔵庫・洗濯機・無償貸出

信大東門まで約400m(徒歩5分)

net無料

木造2階建 89年頃築
洋室8帖 CATV付
広さと値段が魅力
エアコン付

Milky Way A



56 フェアシティハイツ
松本市南浅間
家賃40-42,000円 共益費 3,000円 駐車場 3000円
礼金 0ヶ月 敷金 1ヶ月 仲介料 1ヶ月
1階のみ冷蔵庫・洗濯機 無償貸出 礼金なし

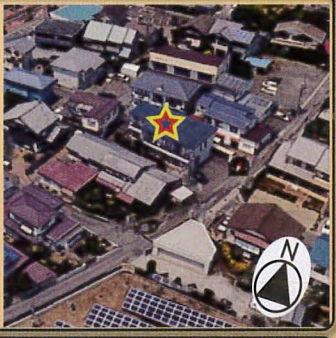
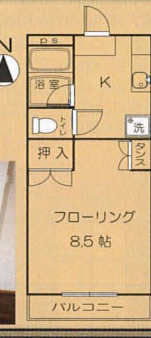
信大東門まで約450m(徒歩5分)

女子

net無料

鉄骨2階建 93年頃築 洋室8帖
CATV 2重の鍵と大家さんが近く
南向きで日当たり良好、贅沢な広さのお部屋。

1階のみ冷蔵庫・洗濯機 無償貸出 礼金なし



57 アーク・ヒルズ
松本市元町
家賃 60-63,000円 共益費 0円
礼金1ヶ月 敷金 1ヶ月 仲介料 1ヶ月
信長コート 広くて価格の安さが魅力 隣がセブンイレブン

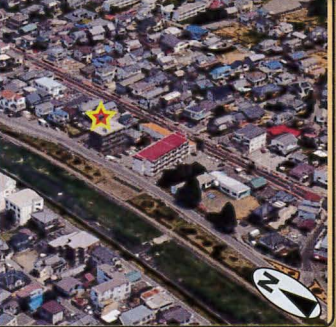
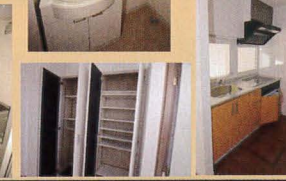
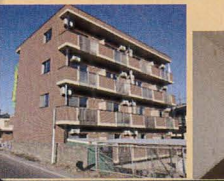
信大南門まで約500m(徒歩6分)

1階男可

net無料

鉄筋コンクリート造り4階建 07年築
洋室10畳 ドレッサー・ウォンデュレット
トイレ・追い炊き付浴槽・IH3口キッチン
モニター付インターホン 都市ガス

2.3.4階女子



58 フレグランスさかい
松本市大村
家賃 42-44,000円 共益費 0円 駐車場1台無料
礼金0ヶ月 敷金 1ヶ月 仲介料 0.5ヶ月

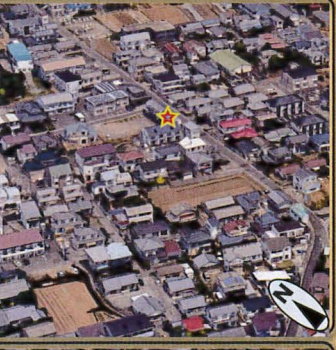
信大東門まで約650m(徒歩8分)

net無料

軽量鉄骨2階建 92年頃築
洋室8.5帖 CATV 洗面台付
積水ハウスでおしゃれな建物。お部屋も
広く日当たり良好です。駐車場1台付き。

BS
CS

エアコン付



59 シャトレー大村
松本市大村
家賃 45,000円 共益費0円 駐車場1台無料
礼金0ヶ月 敷金 1ヶ月 仲介料 1ヶ月

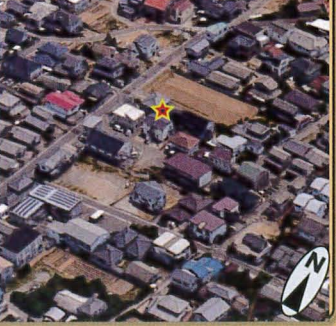
信大東門まで約650m(徒歩8分)

net無料

鉄骨2階建 95年頃築
洋室9帖
ひろびろ贅沢な広さのお部屋。
各室1台の駐車スペースあります。

礼金なし

エアコン付





LINE
公式アカウント



登録ください
LINEで問合せ
スマホにおすすめ物件配信

有限会社吉田商事
電話 0263-32-4432

こちらのQRコード
携帯で読み込み、
メールを送信して



メール・FAX 24時間受付
info@0263324432.com
FAX 0263-32-4378

60 グリーンハイツ上原

松本市大村
家賃 40,000円 共益費 2,000円 駐車場1台無料
礼金 0ヶ月 敷金 1ヶ月 仲介料 1ヶ月

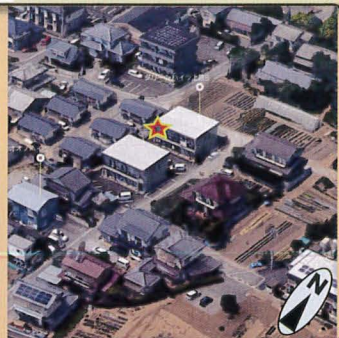
信大東門まで約770m(自転車6分位)

鉄骨2階建 88年頃築
洋室8.5帖 FFガスストーブ CATV
パイプベッド 洗濯機付 南向きで日当たり
良好、贅沢な広さのお部屋。

net無料 エアコン付



礼金なし



61 大野ハイツ

松本市大村
家賃 39-40,000円 共益費 0円
礼金 0ヶ月 敷金 1ヶ月 仲介料 1ヶ月

信大南門まで約800m(徒歩10分位)

木造2階建 1993年頃築
洋室8帖 ひろーい押入れクローゼット
学生向け4世帯 中階段で隣の音は気にしない エアコン付
南向き

net無料



62 中條コーポ

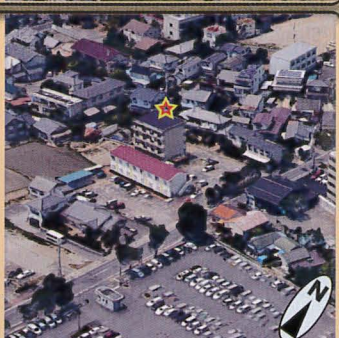
松本市浅間温泉2丁目
家賃 39-40,000円 共益費 0円
礼金 0ヶ月 敷金 1ヶ月 仲介料 1ヶ月

信大北門まで約630m(自転車10分位)

鉄筋コンクリート4階建 88年頃築
洋室7.6帖 エアコン 南向きでベランダ
があり、日当たり良好です。
隣に面倒見のいい大家さん
松本球場の近くです。 2,006年より風呂とトイレ別工事施工
割安な都市ガス



礼金なし



63 フレッシュ

松本市浅間温泉1丁目
家賃 52-54,000円 共益費 0円
礼金 1ヶ月 敷金 1ヶ月 仲介料 1ヶ月

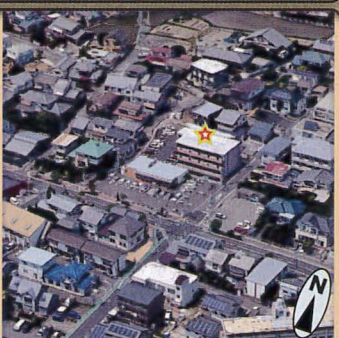
信大北門まで約1100m(自転車7分位)

鉄骨造り3階建 08年築 P付
洋室10畳 脱衣洗面台付
ペアガラス 南向き日当たり良好
照明全室・物置・24時間換気システム

net無料



駐車場1代含む エアコン付



64 ウィステリア

松本市浅間温泉1丁目
家賃 48-49,000円 共益費 2,000円
礼金 1ヶ月 敷金 1ヶ月 仲介料 0ヶ月

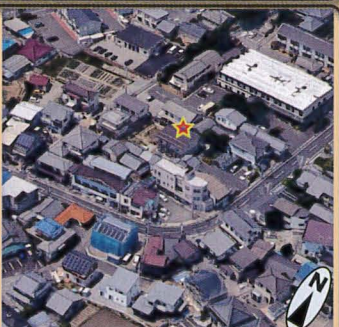
信大北門まで約1370m(自転車10分位)

鉄骨造り2階建 09年築
洋室9.2畳 脱衣洗面台付
ペアガラス 南向き日当たり良好
大家が隣接 テレビモニターで安全確保
ウォークインクローゼットで収納たっぷり

net無料



エアコン付



65 フラワーハイツ

松本市浅間温泉
家賃 39-41,000円 共益費 0円
礼金 0ヶ月 敷金 1ヶ月 仲介料 1ヶ月

信大北門まで約1300m(自転車8分位)

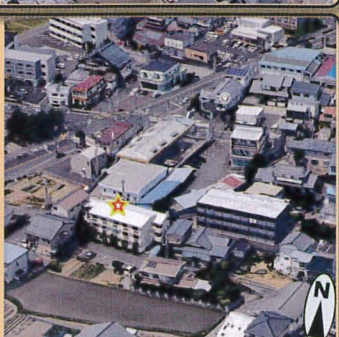
鉄筋コンクリート3階建 89年頃築
洋室8.5帖 閑静な地区
に存在し、南向きで日当たり良好
です。焼きたてパンのコンビニが
近くに便利です。

net無料



冷蔵庫・洗濯機 無償貸出

礼金なし





登録ください
LINEで問合せ
スマホに おすすめ物件配信

春からのお住まい・仮予約もお受けいたします。
お気軽に 電話・FAX・メール・LINEで問い合わせを
(3月は、日曜も休まず営業・朝7時より夜10時まで電話対応)

こちらのQRコード
携帯で読み込み、
メールを送信して

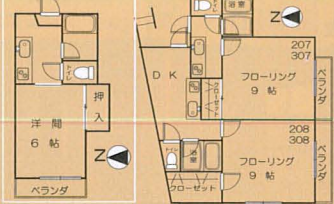


メール・FAX 24間受付
info@0263324432.com
FAX 0263-32-4378

66 ラ・ポールあさま
松本市浅間温泉1丁目
家賃 39,000-54,000円 共益3000円
礼金 1ヶ月 敷金 0ヶ月 仲介料 0ヶ月

信大北門まで約830m(徒歩10分位)
新館アメリカンハウス3階建て 写真上
値段は高いが床暖房完備フローリング
諸施設使用料 年間45,000円
エントランスに暗証番号式オートロック好評

女子
net無料

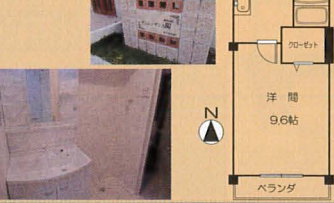


地下学習室・ピアノ等

67 サンレジテンス陽
松本市大字水汲
家賃 57,000円 共益費 5,000円
礼金 1ヶ月 敷金 2ヶ月 仲介料 0ヶ月

信大東門まで約1100m(徒歩12分位)
鉄筋造り3階建 2015年築
洋室9.6畳 脱衣洗面台付 エアコン付
ペアガラス 南向き日当たり良好
浴室乾燥機換気システム

net無料
築浅

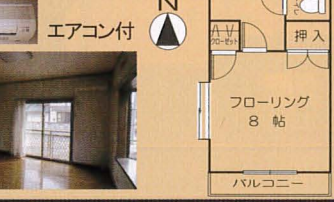


サカイ創建の鉄筋コンクリート造りです。

68 コーポ金井
松本市水汲
家賃 42-43,000円 共益費 0円
礼金0ヶ月 敷金 1ヶ月 仲介料 1ヶ月

信大南門まで約1020m(自転車6分位)
木造り3階建 98年頃築
洋室8畳 南向き日当たり良好
近くに大家さんがいて安心です。
洗面台付いています。

net無料
BS CS



礼金なし

エアコン付

69 エスペランザ水汲
松本市大字水汲
家賃 43,000円 共益費 4,000円
礼金1ヶ月 敷金2ヶ月 仲介料 1ヶ月

鉄骨造り2階建 07年築付
洋室9.2畳 脱衣洗面台付
ペアガラス 南向き日当たり良好
24時間換気システム エアコン付

net無料
築浅



70 サンレジテンス望
松本市大字水汲
家賃 40,000円 共益費 4,000円
礼金1ヶ月 敷金2ヶ月 仲介料 1ヶ月

信大東門まで約1200m(自転車7分位)
鉄骨造り2階建 07年築付
洋室8畳 脱衣洗面台付
ペアガラス 南向き日当たり良好
24時間換気システム

net無料
エアコン付



71 サンパレス美須々
松本市美須々3-14-5
家賃 37-39,000円 共益費 3,000円
礼金 0月 敷金 1ヶ月 仲介料 1ヶ月

信大西門まで約500m(徒歩6分位)
木造2階建 93年築
洋室8帖
コンビニにバス停 スーパー近い
学生が利用する店舗が近くにあり生活便利

net無料
礼金なし



エアコン付



登録ください
LINEで問合せ
スマホにおすすり物件配信



72 アベニューミセス
松本市美須々

鉄骨2階建 97年頃築
洋室8帖 テレビドアホン
洗濯洗面台付 ウォシュレット
おしゃれな外観のアパートです。
お部屋は南向き。大学へは一本道で通学が楽です。

net無料
BS CS

家賃 43,000円 共益費 3,000円
礼金 0ヶ月 敷金 2ヶ月 仲介料 0ヶ月

礼金仲介料0

エアコン付



73 コンフォート美須々
松本市美須々3-14-5

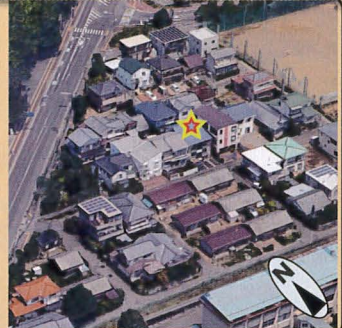
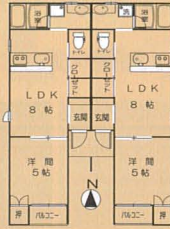
木造2階建 2010年築 エアコン付
洋室5帖 LDK8帖 対面キッチン
IHクッキングヒーター、ウォッシュレット、
モニター付インターホン、デジタルキー。

net無料 女子

家賃 52,000-54,000円 共益費 3,000円
礼金 1ヶ月 敷金 1ヶ月 仲介料 1ヶ月



のぞみネット
使い放題・無料



74 ウイングコート
松本市女鳥羽3丁目

信大南門まで約700m(徒歩9分位)
鉄骨2階建 2010年築
洋室4.5帖 LDK10.7帖 追焚機能付風呂
ウォッシュレット、カラーテレビモニター(録画機能付)
窓は高性能断熱ペア樹脂サッシを使用

net無料 BS CS

家賃 62,000-64,000円 共益費 3,000円
礼金 1ヶ月 敷金 1ヶ月 仲介料 1ヶ月 駐車1台込み



75 ドミール女鳥羽II
松本市女鳥羽3丁目

信大南門まで約700m(徒歩8分位)
鉄骨3階建 2016年築 デジタルキー(edロック)
洋室4.5帖 LDK13.5帖 追焚機能付風呂
ウォッシュレット、カラーテレビモニター(録画機能付)
窓は高性能断熱ペア樹脂サッシを使用

net無料 BS CS

家賃 65,000-67,000円 共益費 3,000円
礼金 1ヶ月 敷金 1ヶ月 仲介料 1ヶ月 駐車1台込み



築浅
未入居

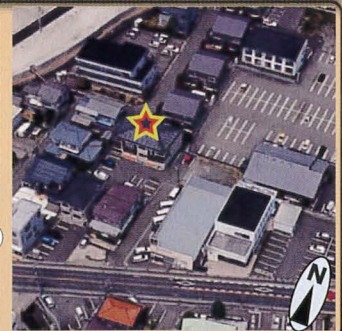
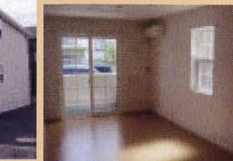


76 オーチャード 桐
松本市桐3丁目

信大西門まで約750m(徒歩9分位)
鉄骨2階建 2010年築 エアコン
洋室4.5帖 LDK10.7帖 追焚機能付風呂
ウォークインクローゼット・温水洗浄便座・モタ付インターホン
窓は高性能断熱ペア樹脂サッシを使用

築浅

家賃 63,000円 共益費 3,500円 清掃費 32,400円
礼金 1ヶ月 敷金 0ヶ月 仲介料 1ヶ月 駐車1台込み

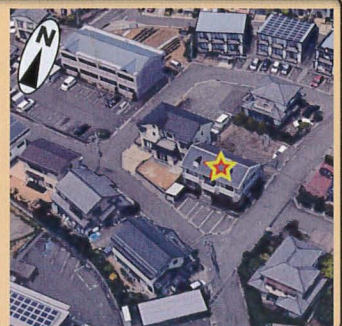
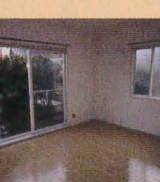
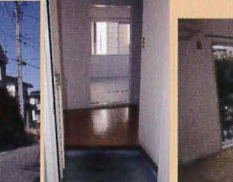
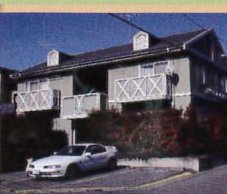


77 レッドロビン
松本市岡田松岡

信大南門まで約950m(徒歩13分位)
鉄骨2階建 92年築
追焚き、TVドアホン、エアコン、シャワートイレ、無料Wi-Fi。
積水ハウス施工のシャープメン

net無料 BS CS

家賃 47,000円 共益費 1,000円
礼金 0ヶ月 敷金 1ヶ月 仲介料 1ヶ月 駐車1台込み





LINE
公式アカウント



登録ください
LINEで問合せ
スマホに おすすめの物件配信

有限会社吉田商事
電話 0263-32-4432

こちらのQRコード
携帯で読み込み、
メールを送信して



メール・FAX 24時間受付
info@0263324432.com
FAX 0263-32-4378

78 ラ・フェ 1F

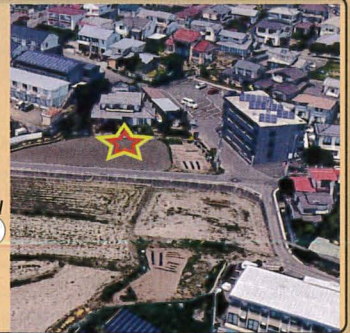
松本市水汲
家賃 61,000円 共益費 3,500円
礼金 0ヶ月 敷金 2ヶ月 仲介料1ヶ月 駐車3,240円

信大北門まで1200m(徒歩15分)

木造2階建 2019年築 エアコン
洋室6.4帖 LDK12.2帖 洗髪洗面化粧台・デニブル鍵
浴室乾燥機・温水洗浄便座・モニタ付インターホン
窓は高性能断熱ペア樹脂サッシを使用・インナーテラス

net無料

築浅



ゆったり 憧れの 1LDKに住む



79 サンパレスYAMADA

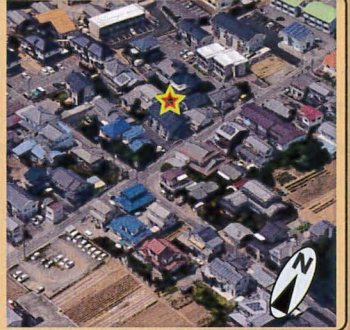
松本市大村 377-5
家賃 54-56,000円 共益費3,000円
礼金 1ヶ月 敷金 2ヶ月 仲介料 1ヶ月

信大東門まで約550m(自転車7分)

ダイワハウス鉄骨2階建 04年頃築
洋室10帖 対面キッチン 南向き
ウォッシュレットトイレ・パウダールーム エアコン付
エアコン・システムキッチン・駐車1台無料

net無料

BS CS



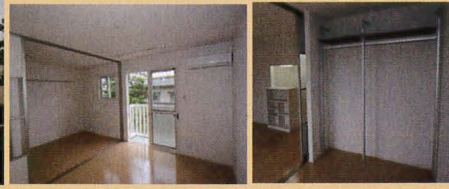
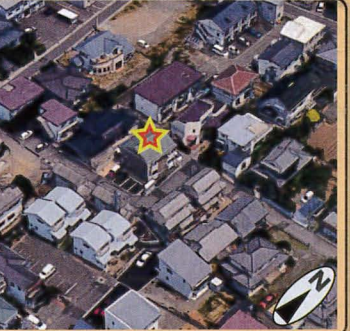
80 グランモア・A 2F

松本市大村
家賃 60,000円 共益費 4,000円
礼金 1ヶ月 敷金 2ヶ月 仲介料0.5ヶ月 駐車1台込み

信大西門まで約530m(徒歩6分)

鉄骨2階建 2008年築 エアコン
洋室4.5帖 LDK10.7帖 洗髪洗面化粧台・カードキー
ウォークインクローゼット・温水洗浄便座・モニタ付インターホン
窓は高性能断熱ペア樹脂サッシを使用

net無料



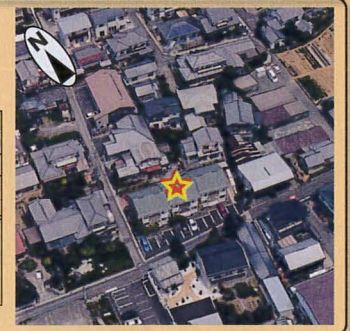
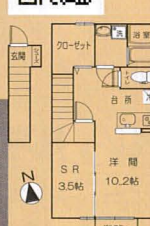
81 リードーLA

松本市元町1丁目
家賃 63,000円 共益費 3,500円 P1台無料
礼金 1ヶ月 敷金 1ヶ月 仲介料 1ヶ月

信大南門まで約1000m(徒歩13分)

軽量鉄骨造3階 09年頃築
洗面台 温水洗浄便座 コンロ付 2重ガラス
エアコン 物置 テレビモニターホン
南面ベランダ 日当たり良好 エアコン付

net無料



82 白金ハイツ

松本市沢村3丁目
家賃30-31,000円(水道代3000) 共益費 0円
礼金 0ヶ月 敷金 1ヶ月 仲介料 1ヶ月

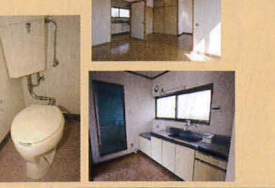
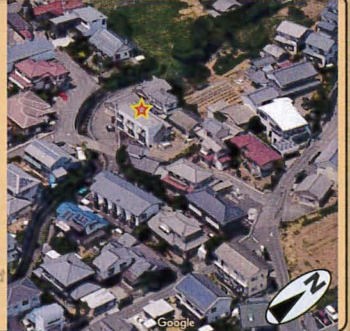
信大西門まで約1200m(自転車7分)

木造2階建 80年頃築 (03年改築)
洋室6帖+5帖 広々と使える2部屋の
スペース。南向きで日当たり良好
水道代が含まれお得です

BS CS



インターネット
光ファイバー



83 ウイングコート横田

松本市横田4丁目
家賃 65-67,000円 共益費 3,000円
礼金 1ヶ月 敷金 1ヶ月 仲介料1ヶ月 駐車1台込

信大南門まで700m(徒歩8分)

三井ホームの木造2階建 2021年築 高耐震
洋室4帖 LDK12帖 洗面化粧台・浴室乾燥機・
温水洗浄便座・モニタ付インターホン・エアコン
窓は高性能断熱ペア樹脂サッシを使用
デジタルロック
ゆったり 憧れの 1LDKに住む

net無料

築浅



令和3年
3月完成

